

Carrelli di servizio
Carrello distributore piatti a due cilindri
neutri, diametro piatto 180-300 mm

ARTICOLO N° _____

MODELLO N° _____

NOME _____

SIS # _____

AIA # _____



341185 (F33NA)

Carrello distributore piatti a
due cilindri neutri, diametro
piatto 180-300 mm

Descrizione

Articolo N° _____

Carrello distributore piatti a due cilindri neutri, adatto a trasportare e distribuire piatti. Sollevatore piatti a due cilindri: ogni cilindro può ospitare fino a 50 piatti da 300 mm di diametro. I profili delle guide all'interno del sollevatore consentono di alloggiare piatti/contenitori di diverse forme. Costruito interamente in acciaio inox AISI 304. L'unità è dotata di 4 ruote piroettanti, due con freno.

Caratteristiche e benefici

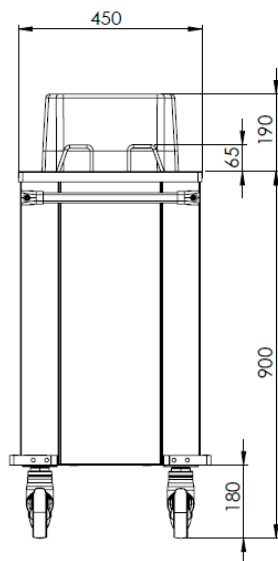
- Carrello distributore piatti a due cilindri: ogni cilindro può ospitare fino a 50 piatti con diametro 300 mm
- CB e CE certificati da un ente terzo notificato.
- I profili delle guide all'interno dei cilindri consentono di accogliere piatti/contenitori di diverse forme.
- Le molle di sollevamento consentono l'impilamento di piatti di diverso peso.
- Carrello distributore piatti neutro adatto al trasporto e alla distribuzione dei piatti.

Costruzione

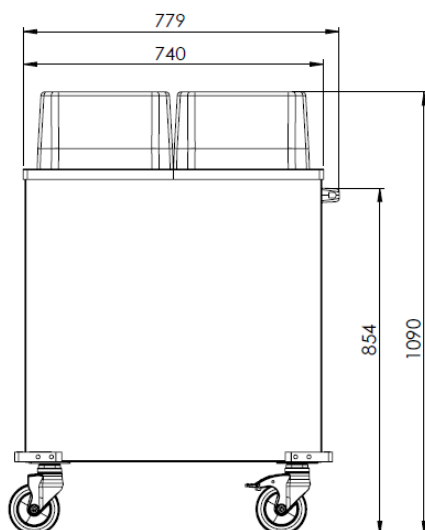
- Costruito interamente in acciaio inox AISI 304.
- Dotato di 4 ruote piroettanti, 2 con freno.
- Dotato di maniglia per spostare facilmente il carrello.
- Angoli con paraurti.

Approvazione: _____

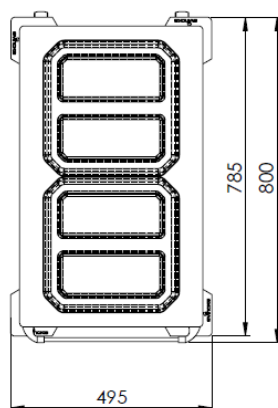
Fronte



Lato



Alto



Informazioni chiave

Dimensioni esterne,
larghezza:

341185 (F33NA) 820 mm

Dimensioni esterne,
profondità:

495 mm

Dimensioni esterne, altezza:

1090 mm

Materiale ruote:

Diametro ruote:

Peso netto: 36 kg